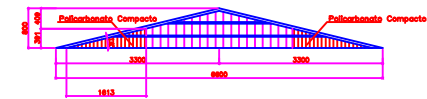


TOPO DA COBERTURA



CORTE AA

**NOTA:**

O POLICARBONATO ALVEOLAR EXISTENTE NA ESTRUTURA, CONFORME DETALHE 01, SERÁ TOTALMENTE SUBSTITUÍDO POR POLICARBONATO COMPACTO, EM TODAS AS 4 LATERAIS EXISTENTES NO TOPO DA COBERTURA DA ESTRUTURA.

QUANTITATIVO: 2,64m<sup>2</sup> de acrílico.

NOTAS:		AS MEDIDAS DEVERÃO SER CONFERIDAS IN LOCO
		MEDIDAS EM MILÍMETROS, EXCETO ANOTADO
REV. Nº	DESCRIÇÃO	DATA
<b>PREFEITURA DO MUNICÍPIO DE VARGINHA</b>		
<b>SEPLA - SECRETARIA MUNICIPAL DE PLANEJAMENTO URBANO</b>		
ENDEREÇO:	ALAMEDA DAS GARÇAS, 1 PARQUE DAS ACÁCIAS - VARGINHA/MG	DATA: ABRIL/2018
PROPRIETÁRIO:	PREFEITURA MUNICIPAL DE VARGINHA	DESENHISTA: MARCELL
AUTOR DO PROJETO:	JONATHAS LEÃO SOARES	ARQUIVO: CAIC-Pqdasacacias.dwg
TÍTULO:	DETALHAMENTO DO TOPO DA COBERTURA - CAIC II	ORÇÃO: 129102D
PRANCHAS:	CONTÉUDO DA PRANCHAS	
03/03	DETALHAMENTO DO TOPO DA COBERTURA	